

Prueba de Precálculo

- Autoras : Neva Milicic
Sandra Schmidt
- Editorial : Galdoc
- Año de publicación : 1997



¿Qué evalúa?

- Evalúa el desarrollo del razonamiento matemático.
- Pretende detectar a niños con alto riesgo de presentar problemas de aprendizaje de las matemáticas antes de que sean sometidos a la enseñanza formal de ellas, con el fin de poder proveer a éstos niños de programas compensatorios y remediales en el momento oportuno.
- Además orientar la rehabilitación de las áreas que aparecen deficitarias a través de técnicas de estimulación y apresto.



Áreas que considera y sus objetivos

Se basa en 19 funciones psicológicas básicas expresadas en 118 ítems. Cada subtest tiene un número variable de ítems que oscila entre 4 y 25 preguntas ordenadas en dificultad creciente.



SUBTEST

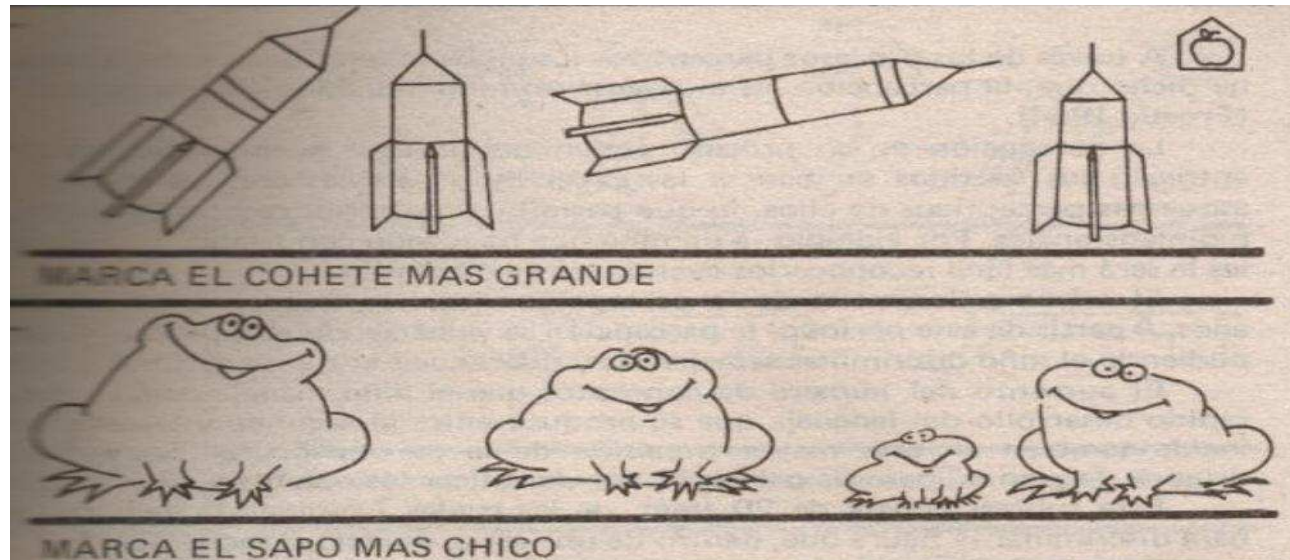
1. Conceptos básicos
2. Percepción visual
3. Correspondencia término a término
4. Números ordinales
5. Reproducción de figuras y secuencias
6. Reconocimiento de figuras geométricas
7. Reconocimiento y reproducción de números
8. Cardinalidad
9. Solución de problemas aritméticos
10. Conservación



1. Conceptos Básicos

Evalúa si están adquiridas los conceptos de cantidad, dimensión, orden, relaciones, tamaño, espacio, forma, distancia y tiempo ligados al lenguaje aritmético.

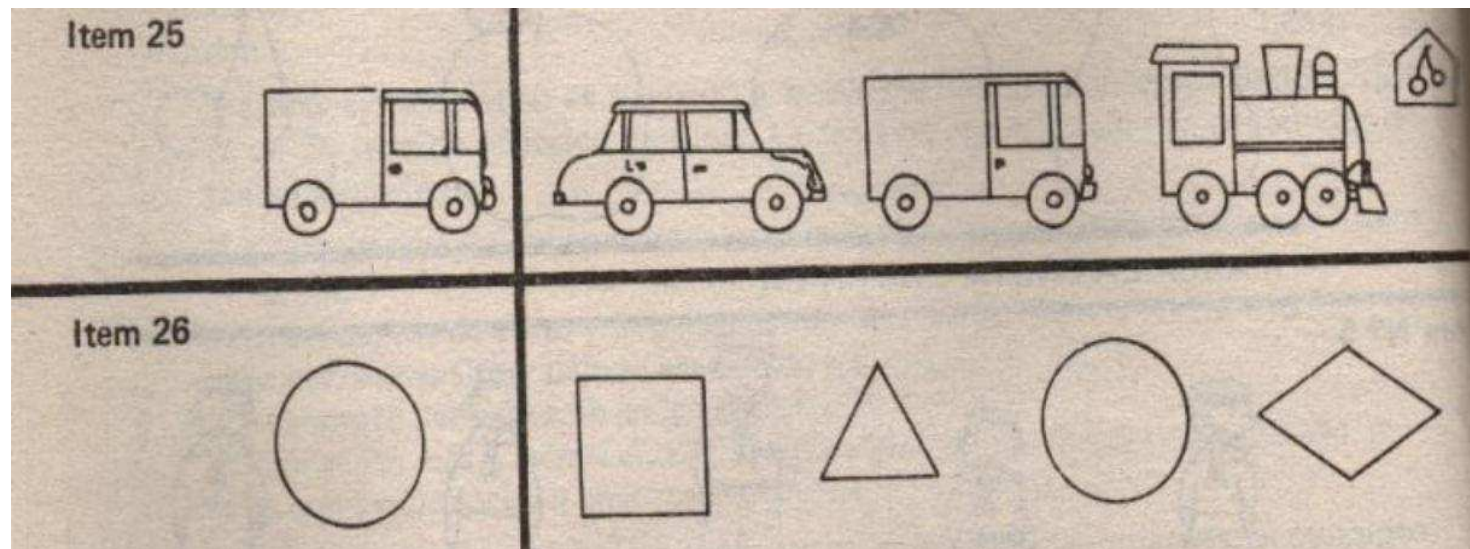
Ej: En estos ítems, el niño debe marcar la figura según su tamaño (siguiendo las instrucciones del examinador).



2. Percepción Visual

Evalúa si el niño logra: discriminar figuras igual al modelo, ubicar la figura diferente de un serie y reconocer un número dentro de una serie, igual al modelo con claves visuales próximas.

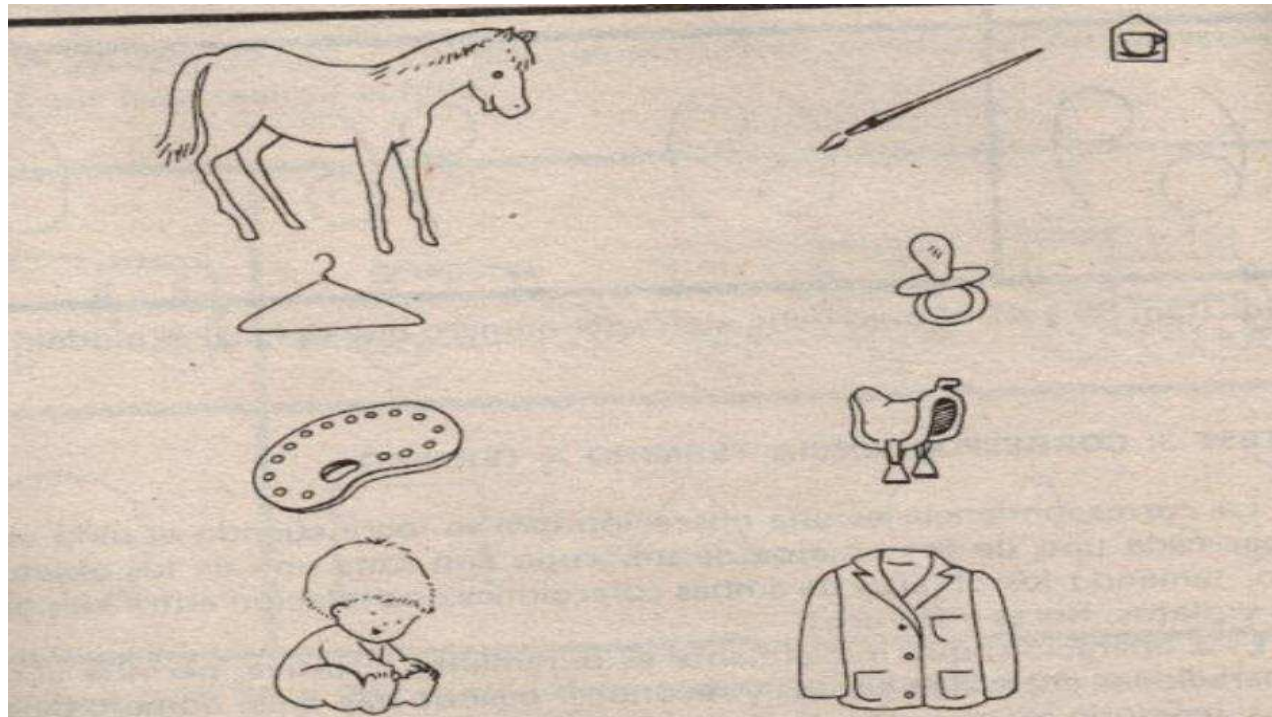
Ej: En estos ítems, el niño debe reconocer la figura igual al modelo.



3. Correspondencia Término a Término

Evalúa la capacidad para aparear objetos que se relacionan por su uso, es decir, evalúa el concepto de equivalencia de los grupos.

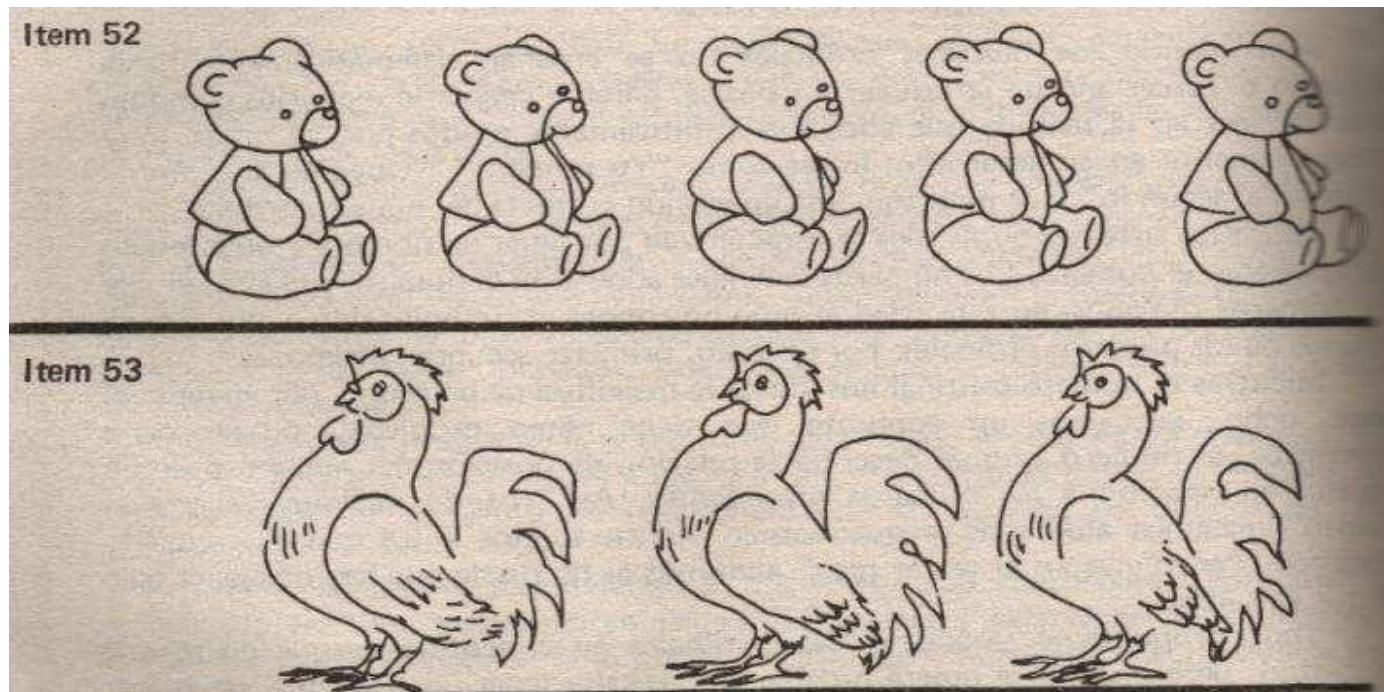
Ej:



4. Números Ordinales

Evalúa el reconocimiento de los conceptos 1º, 2º, 3º y último.

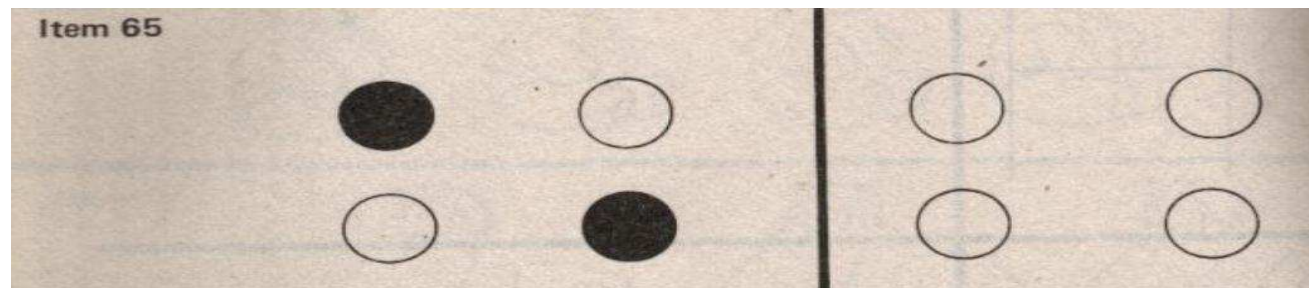
Ej: El niño debe reconocer el tercer oso y el primer gallo respectivamente.



5. Reproducción de Figuras y Secuencias

Evalúa la coordinación visomotriz, en el sentido de la reproducción de formas.

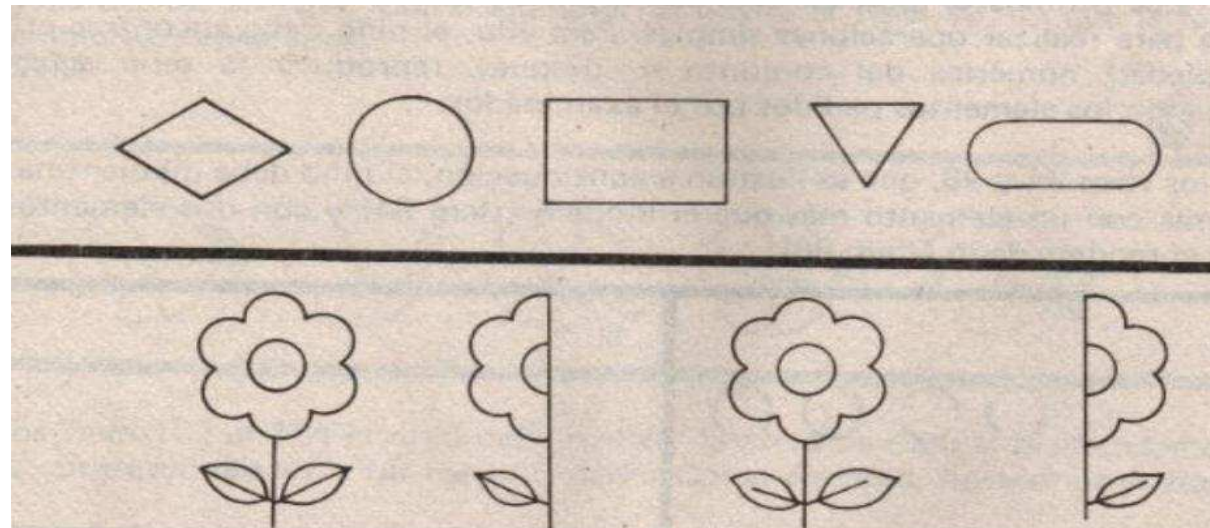
Ej: El niño debe reproducir patrones perceptivos, según el modelo (ej: ítem 65). Y dibujar la figura que continua de una serie (ej: ítem 70).



6. Reconocimiento de Figuras Geométricas

Evalúa la habilidad perceptivo visual del niño en el reconocimiento de las formas geométricas básicas, lo cual supone un vocabulario geométrico y asociación de conceptos geométricos con los símbolos gráficos que los representan, y además el reconocimiento del concepto de mitad.

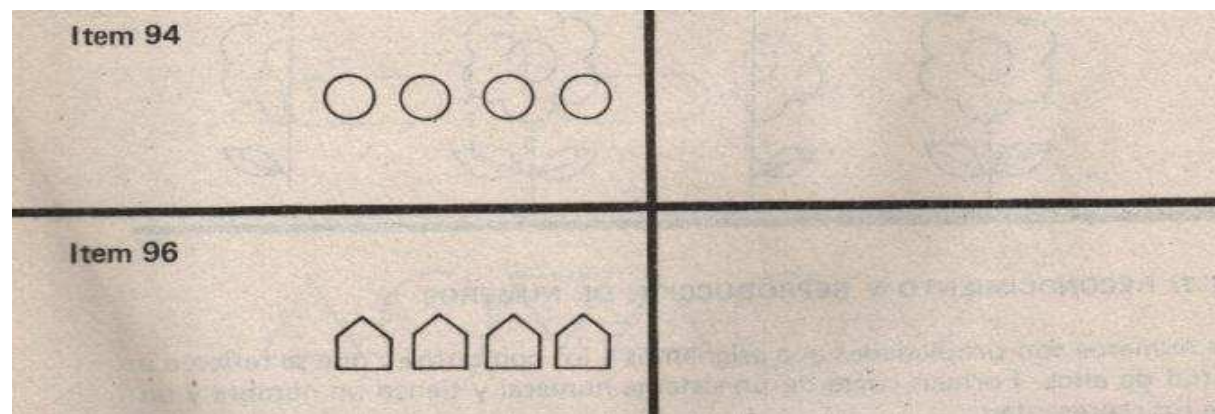
Ej: El niño debe identificar el triángulo y la flor que esta a la mitad.



7. Reconocimiento y Reproducción de Números

Evalúa la capacidad de: identificar el número que le es nombrado dentro de una serie, reproducir un símbolo numérico cuando se le es nombrado; realizar operaciones simples: primero, agregando o quitando los elementos pedidos.

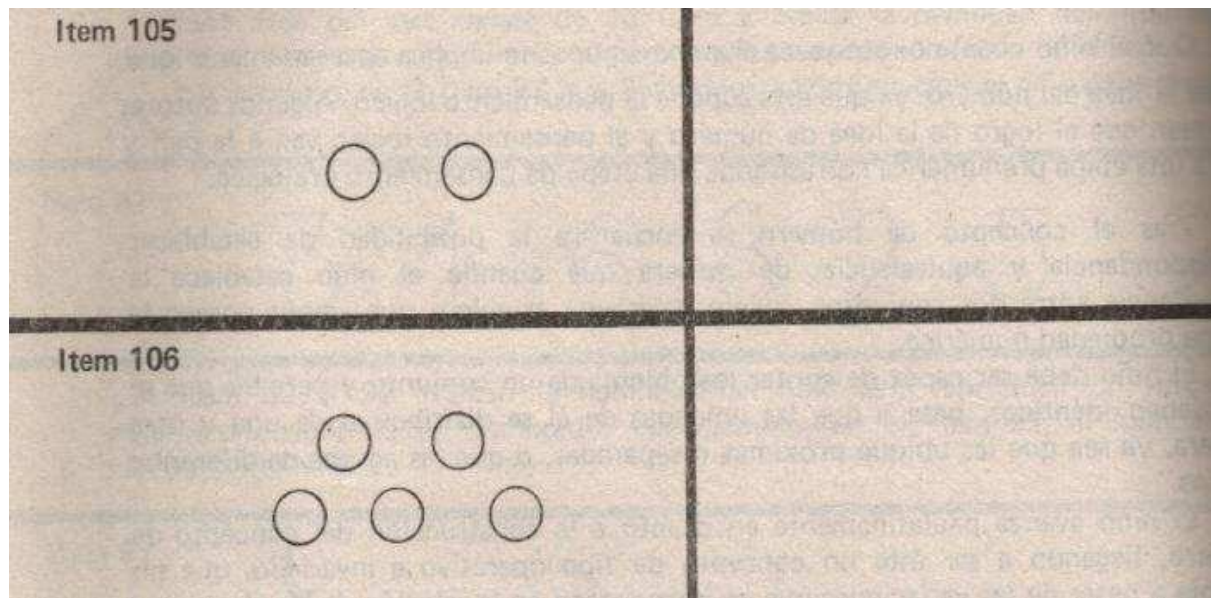
Ej: en el ítem 94 el niño debe dibujar 1 elemento más que el modelo, y en el ítem 96 dos elementos menos que el modelo dado.



8. Cardinalidad

Evalúa la capacidad para identificar y dibujar la cantidad de elementos pedidos.

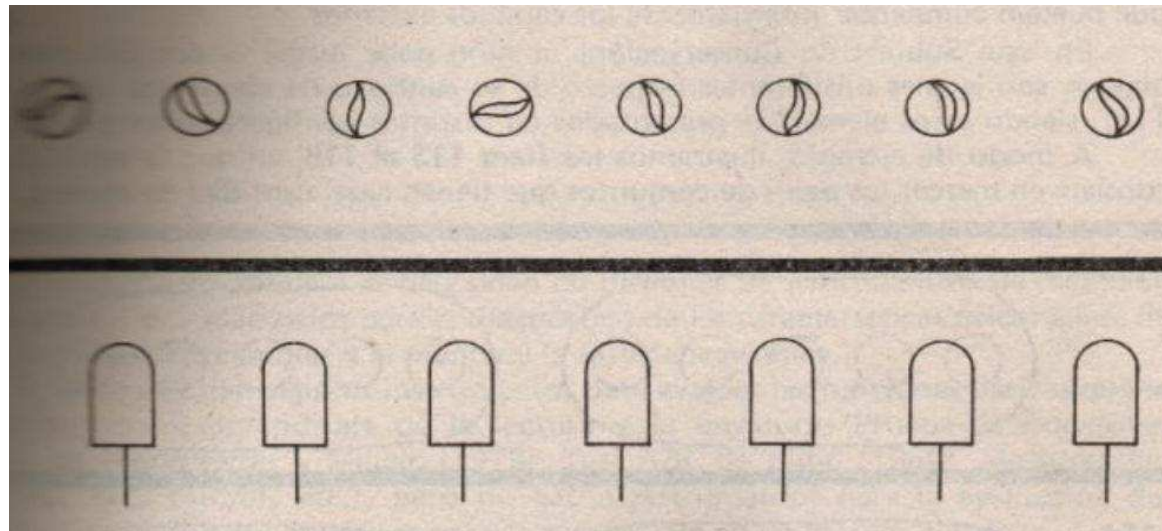
Ej: El niño debe dibujar el número que corresponde a una determinada cantidad de elementos dados.



9. Solución de Problemas Aritméticos

Evalúa la habilidad para realizar operaciones simples de adición y sustracción.

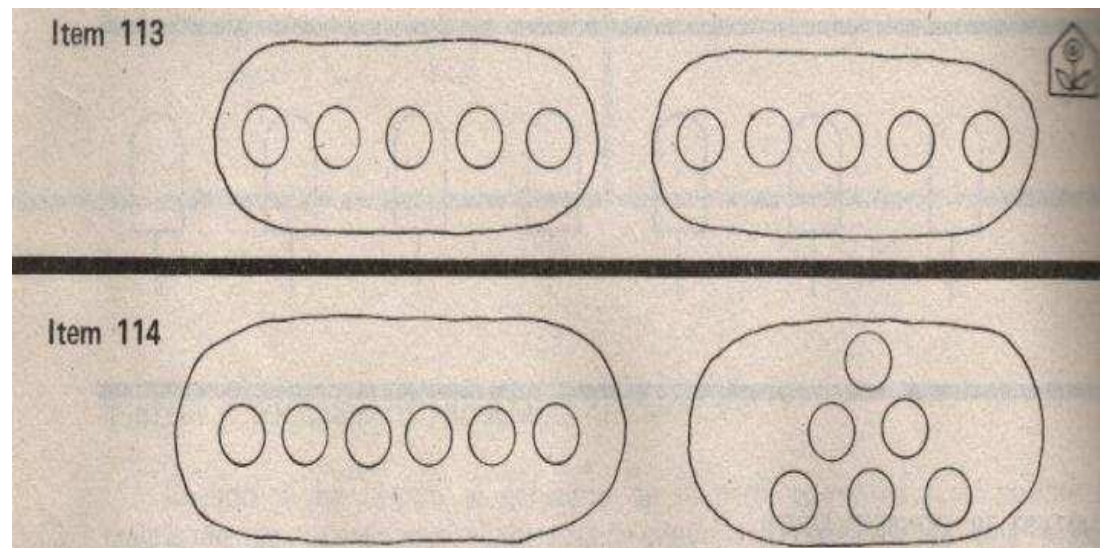
Ej: En el primer caso el niño debe marcar la cantidad de bolitas que quedan después de quitar 2 a los que tenía originalmente. Y en el segundo caso el niño debe marcar la cantidad de helados que quedan después de haber agregado 3 a los 3 helados que tenía previamente.



10. Conservación

Evalúa la habilidad para juzgar si dos colecciones de objetos son iguales o diferentes respecto de su cantidad de elementos.

Ej: El niño debe marcar los pares de conjuntos que tienen igual cantidad de elementos.



¿Cómo se administra?

- En el área de deficiencia mental se administra siempre en forma individual, y no hay límites de tiempo.
- Su evaluación es cuantitativa y cualitativa.



Materiales

- 1 cuadernillos con instrucciones, para el examinador
- Un cuadernillo de respuesta, para el examinado
- Lápiz gráfico
- Sapuntas

