

# Tema 13: Gestión de la Cadena de Suministro



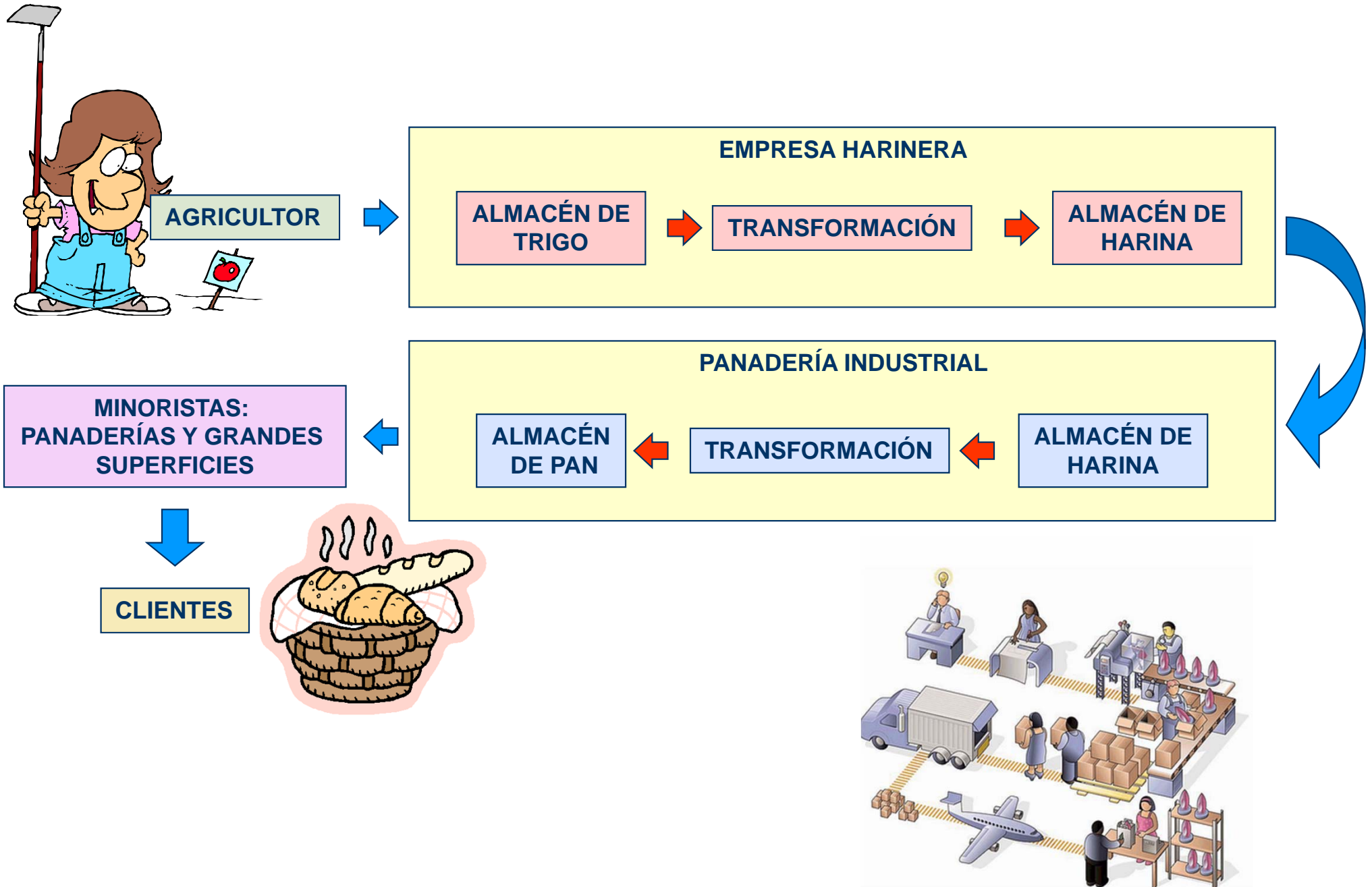


## GESTIÓN DE LA CADENA DE SUMINISTROS

Podemos denominar *cadena de suministro* a la forma en que los materiales fluyen a lo largo de distintas organizaciones desde las materias primas hasta la entrega de los productos terminados al cliente.

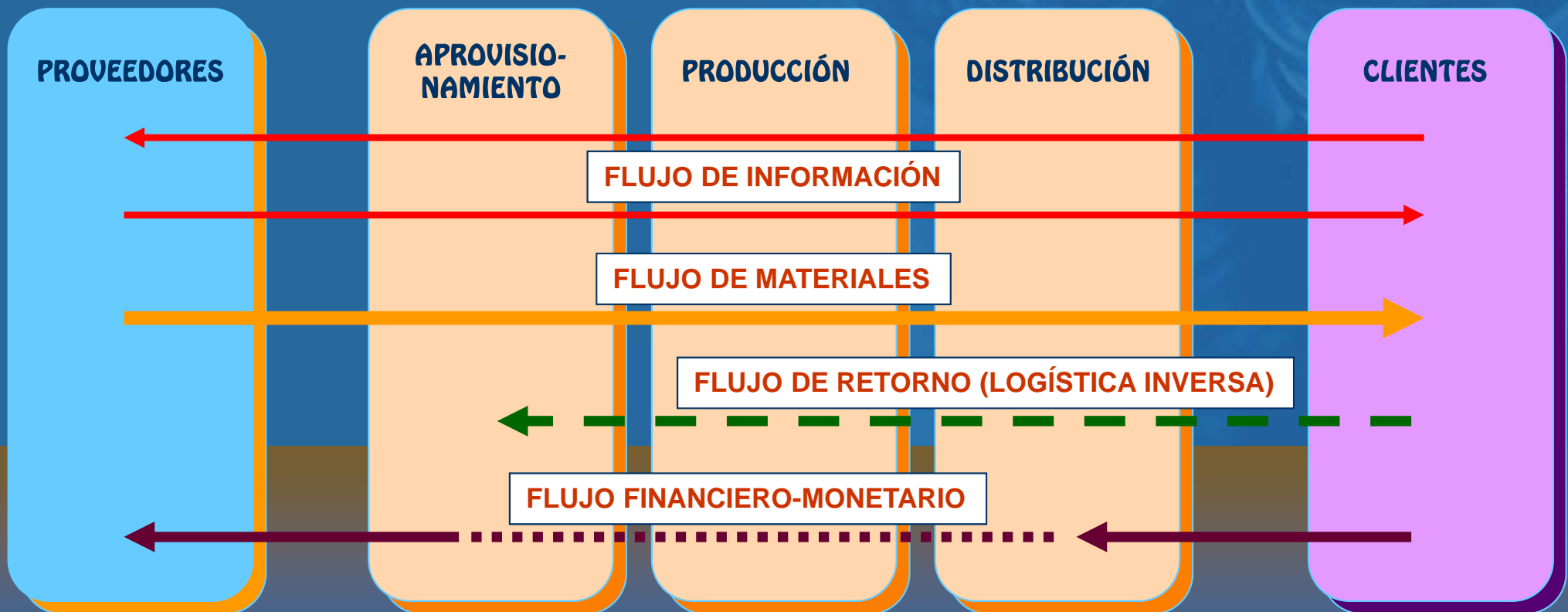


# LA CADENA DE SUMINISTROS



# GESTIÓN LOGÍSTICA

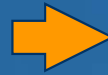
**LOGÍSTICA** = Parte del proceso de gestión de la cadena de suministro encargada de planificar, implementar y controlar de forma eficiente y efectiva el almacenaje y flujo directo e inverso de los bienes, servicios y toda la información relacionada con éstos, entre el punto de origen y el punto de consumo, con el propósito de cumplir con las expectativas del consumidor



# GESTIÓN LOGÍSTICA








**GESTIÓN LOGÍSTICA INTEGRAL**



**CADENA DE SUMINISTRO INTEGRADA**

Mejoras competitiva basadas en la logística:

-  Bajo coste
-  Mejor servicio al consumidor
-  Servicios de valor agregado
-  Flexibilidad
-  Innovación



# LA DECISIÓN DE PRODUCIR O COMPRAR

***Outsourcing o subcontratación:* adquisición externa de artículos o servicios que inicialmente se realizaban dentro de la organización.**



## VENTAJAS

Reducción de los costes de producción o de gestión

Transformación de costes fijos en variables y predecibles

Mejora de la calidad

Mayor flexibilidad

Acceso a la última tecnología disponible

Reducción de la incertidumbre y el riesgo



## INCONVENIENTES

Pérdida de control

Posible reducción en la intensidad innovadora

Posible pérdida de confidencialidad

Disminución del poder de negociación con los proveedores

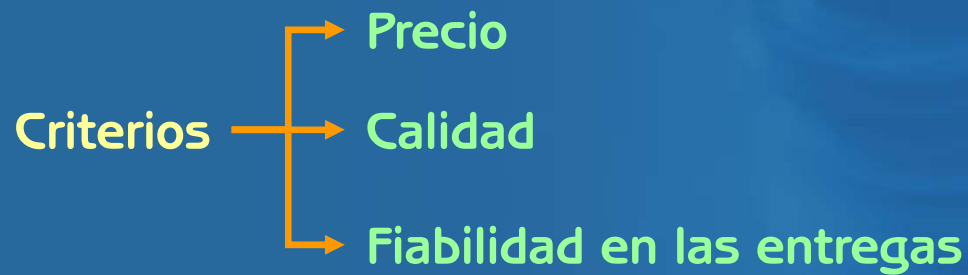
Aumento de la complejidad en la gestión

# EL PROCESO DE COMPRA

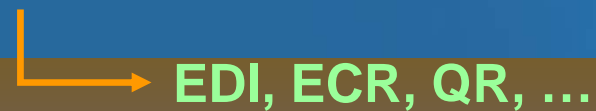


**1.- Reconocimiento de la necesidad**

**2.- Selección del proveedor**



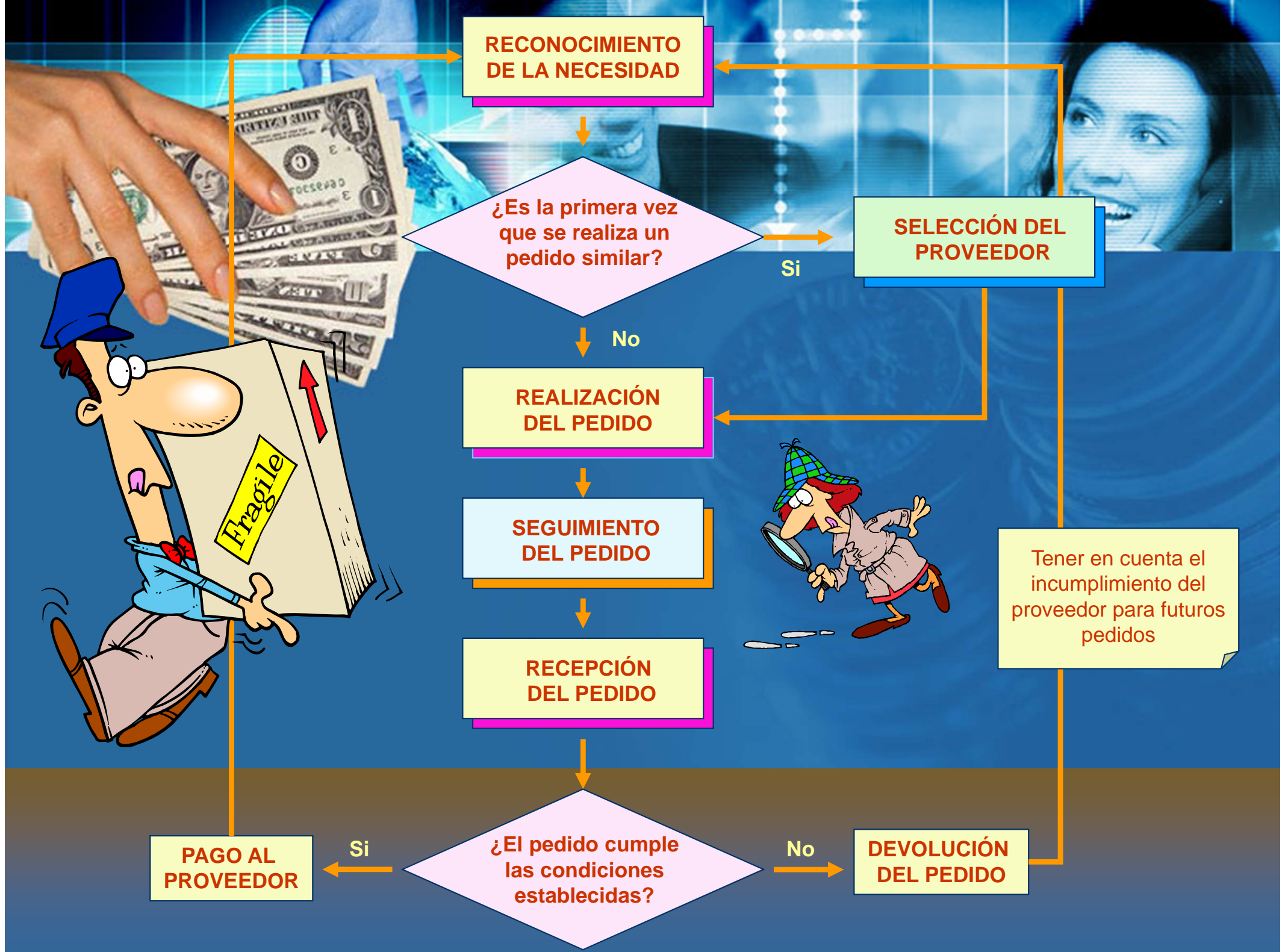
**3.- Realización del pedido**



**5.- Seguimiento del pedido**

**6.- Recepción del pedido**







# RELACIONES CON EL PROVEEDOR



***ORIENTACIÓN COMPETITIVA***



***ORIENTACIÓN COOPERATIVA***



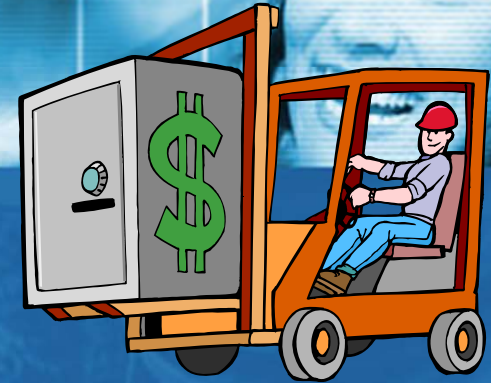
**Alianzas Logísticas o Comakership**



**Fabricación modular**

| Aprovisionamiento Tradicional<br>(relaciones competitivas)                         | Aprovisionamiento Asociado<br>(relaciones cooperativas)                                       |
|--|---|
| Contactos aislados, contratos a corto plazo.                                       | Relaciones y contratos a largo plazo.   |
| La otra parte es vista como un oportunista potencial.                              | La confianza es un pilar fundamental de la relación.  |
| Comunicaciones esporádicas.  | Comunicaciones frecuentes.  |
| Se comparte muy poca información.  | Se comparte abundante información acerca de costes, diseño, procesos, objetivos, etc.         |
| Comunicaciones formales.   | Comunicaciones formales e informales.   |
| Muchos proveedores por componente.   | Un número reducido de proveedores por componente.   |
| Selección de proveedores basada en precios.  | Selección de proveedores basada en precios, calidad y fiabilidad.                             |
| Inspección de la calidad.  | Prevención de la calidad.   |
| Los proveedores no participan en el diseño.  | Los proveedores participan en el diseño y desarrollo de los productos/servicios.              |
| No existe apoyo técnico o formación conjunta entre comprador y proveedor.          | Es frecuente el intercambio de ayuda técnica y formación entre las partes.                    |
| Contactos entre los departamentos de ventas y compras del proveedor y comprador.   | Contactos entre diferentes departamentos y diferentes niveles jerárquicos de la organización. |
| La función de compras tiene todas las responsabilidades para el aprovisionamiento. | Equipos multidepartamentales están frecuentemente al cargo del aprovisionamiento o las ventas |
| Relaciones basadas en el producto  | Relaciones basadas en el cliente  |

# GESTIÓN DE ALMACENES

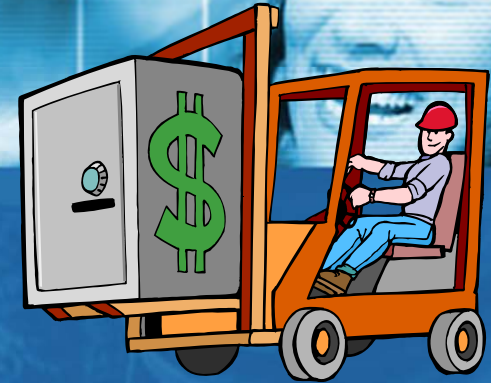


## 1.- Organización física del almacén

- Sistemas de posición fija
- Sistemas de posición aleatoria



# GESTIÓN DE ALMACENES



## 2.- Sistemas de manutención

### ■ Medios de transporte horizontal

→ Transpaletas manuales

→ Transpaletas eléctricas

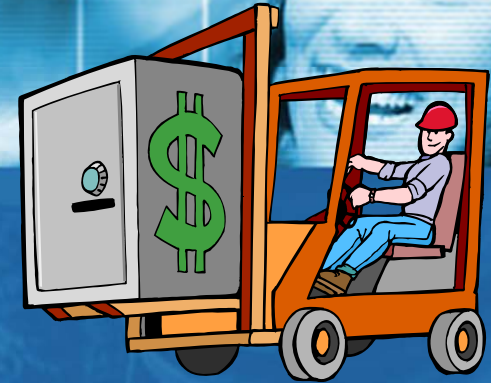
→ Carretillas autoguiadas

→ Caminos de rodillos

→ Cintas transportadoras

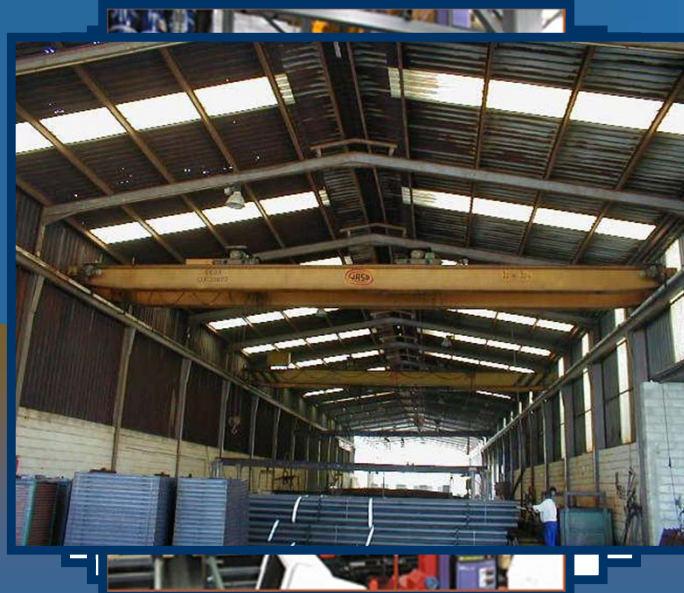


# GESTIÓN DE ALMACENES



## 2.- Sistemas de manutención

### ■ Medios de transporte vertical



- Elevadoras convencionales
- Elevadoras retráctiles
- Máquinas trilaterales
- Transelevadores robotizados
- Puentes grúas



## 3.- Sistemas de almacenamiento

- Almacenamiento en bloque
- Estanterías fijas
- Estanterías dinámicas
- Estanterías móviles
- Almacenes robotizados



# GESTIÓN DE ALMACENES

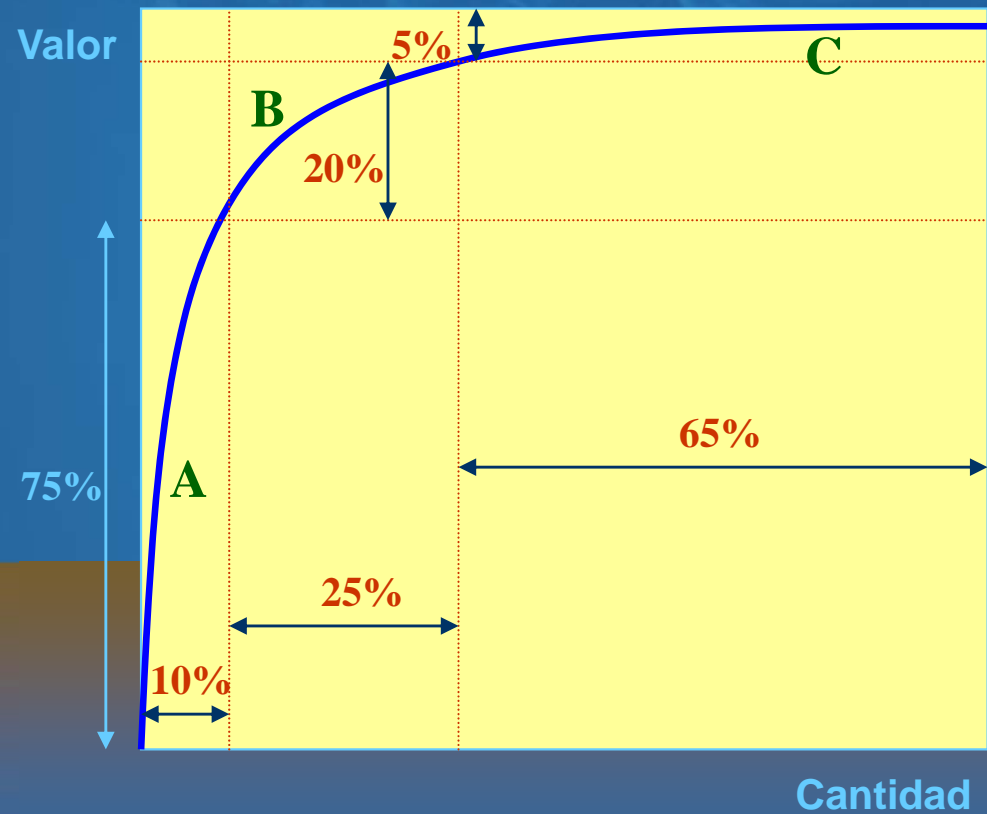


## 4.- Control de almacenes

Control selectivo de inventarios



## Sistema ABC

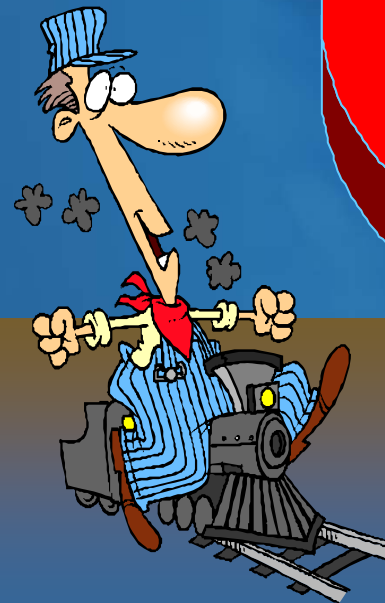


# DISTRIBUCIÓN FÍSICA

Actividades de control y administración de inventarios, envasado, almacenamiento en el lugar de producción, transporte, almacenamiento en el lugar de envío y entrega del producto al cliente final

## 1.- Selección de la modalidad de transporte

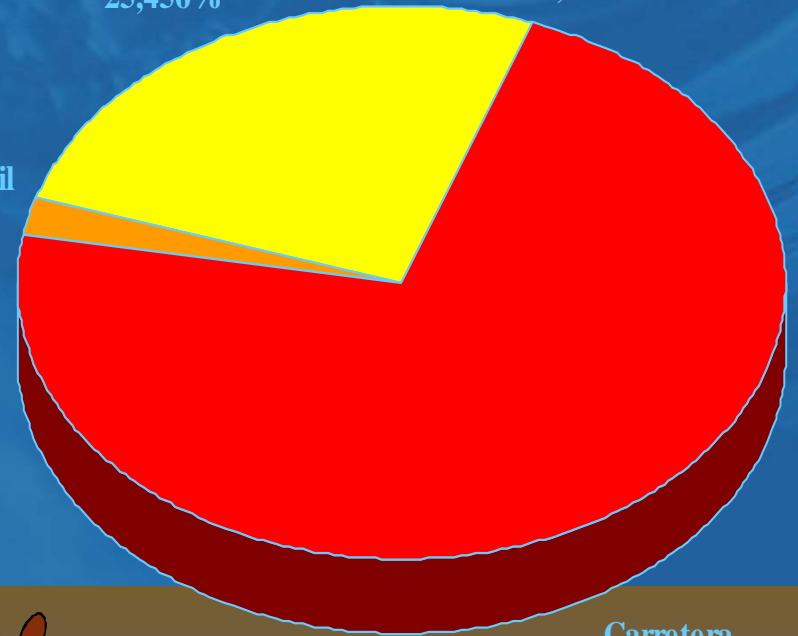
- Transporte por carretera
- Transporte ferroviario
- Transporte acuático
- Transporte aéreo
- Transporte por tubería
- Transporte electrónico



Ferrocarril  
2,262%

Marítimo  
25,456%

Aéreo  
0,047%

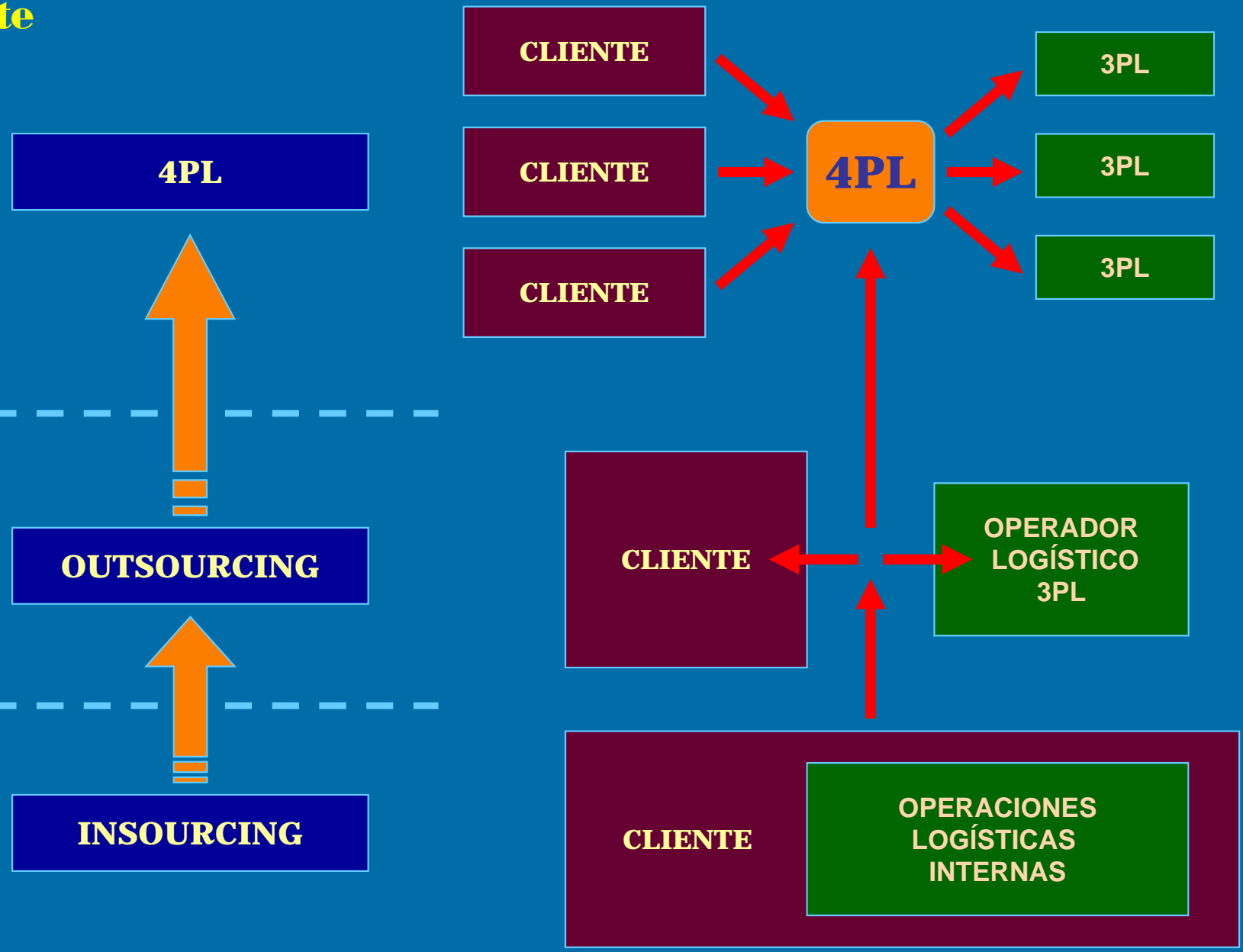


Carretera  
72,235%



# DISTRIBUCIÓN FÍSICA

## 2.- Propiedad de los medios de transporte



# DISTRIBUCIÓN FÍSICA



## 3.- Programación y selección de rutas

- Planificación de las Necesidades de Distribución (DRP)
- Programación lineal





## La logística inversa



### LOGÍSTICA INVERSA

#### LOGÍSTICA DE DEVOLUCIONES

- Falta de voluntad en el recuperador: "Logística No Deseada"
- No existe la venta del producto
- Opciones de Gestión en cadenas de suministro diferentes a la original

#### OPCIONES DE GESTIÓN

- Reutilización en segundos mercados
- Eliminación
- Donación

#### LOGÍSTICA PARA LA RECUPERACIÓN

- Existe voluntad de recuperación
- Existe la venta del producto
- Opciones de Gestión en la propia cadena o en cadenas similares

- Reutilización
- Refabricación
- Reciclaje

# Tema 13: Gestión de la Cadena de Suministro

