



GENTILEZA ACHS

## SEGURIDAD EN LA CONSTRUCCIÓN

# CULTURA PREVENTIVA

- La seguridad es un aspecto fundamental en sectores como la construcción. Sin embargo, el tema es más que solo contar con elementos para evitar accidentes.
- Se requiere de una participación y colaboración de todos los actores de las empresas para poder crear e impulsar una verdadera “cultura” de seguridad.

ALFREDO SAAVEDRA L.  
PERIODISTA REVISTA BIT

**P**ARA SECTORES como la construcción, la seguridad es un tema de gran relevancia, pues influye directamente en el bienestar de los trabajadores y la productividad en el desarrollo de las diversas faenas. Los buenos resultados y ausencia de errores y accidentes no solo dependen de las instalaciones y de los procesos en sí, sino que también se ven influidos por la forma de actuar de los trabajadores. Si bien es importante disponer de equipos técnicos para salvaguardar la integridad de las personas, también se debe integrar un factor de interdependencia entre todos los integrantes de una organización.

Por ese motivo se habla de “generar” una cultura de seguridad, término que abarca las actitudes y valores de las personas y de la empresa en aspectos relativos a seguridad, tanto en la forma de comprenderla como en su comportamiento diario, con lo que se busca conseguir un mejor desarrollo de las actividades y una disminución de accidentes y problemas potenciales dentro del espacio de trabajo así como en los productos y/o servicios ofrecidos por determinada empresa. “En los niveles más altos de cultura de seguridad, hay una visión interdependiente. No se trata solo de mí, se trata de mí y mi equipo, del grupo donde estoy involucrado”, indica Alejandro Morales, director de proyectos en Mutual Asesorías (de la Mutual de Seguridad), agregando que ya no se trata del autocuidado (el foco en uno), sino también de preocuparse del de al lado.

Tener una cultura de seguridad ofrece diversos beneficios como la reducción de accidentes, aumento en la eficiencia y competitividad de la empresa, y la eliminación de posibles fallos posteriores (reparaciones, quejas, pérdida de clientes), por lo que, si bien, a simple vista se aprecian temas relativos a la seguridad en sí, las ventajas también se notan en otros ámbitos.

## DEFINICIÓN DE CULTURA

De acuerdo a los expertos consultados, siempre existe una cultura, ya sea de seguridad, organizacional, de país, entre otras. Lo importante es entender qué se va a definir y con qué se va a comparar. Morales explica que determinando algunos parámetros se puede decir por ejemplo, que la cultura chilena es distinta a la alemana, pues estos últimos son más ordenados; y que en asuntos de seguridad sucede lo mismo ya que al llegar a un lugar de trabajo existirán diversas situaciones relacionadas a la gestión de los riesgos existentes en él.

Esto último es importante de entender, pues según el profesional, no existe el riesgo cero. "No hay actividad humana que no tenga riesgos, por lo tanto el objetivo ideal es cero daño y no cero riesgo, ya que el riesgo siempre existe. Uno tiene que tratar de gestionar ese riesgo de manera tal que no se produzca daño a las personas. Esa es una primera gran definición", enfatiza Morales.

Definir qué se va a observar para determinar la cultura de seguridad, ya sea de la persona o lugar, implica clasificarla en distintas escalas que proponen diversas cosas, pero que en general consideran que el compromiso de la administración superior es la condición más influyente para evaluar una cultura de estas características. "Si hay un lugar donde no hay compromiso de la alta gerencia, sabrás que los niveles de seguridad serán malos", afirma el experto. Tanto los aspectos técnicos (infraestructura, maquinarias, mantenciones), como los procesos y procedimientos (sistemas de gestión) y los factores organizacionales y humanos (relaciones personales), permiten

identificar en qué nivel se encuentra una cultura. "El mayor o menor grado de desarrollo de estos aspectos hace que existan empresas que, efectivamente, han incorporado un actuar de forma segura y otras a las que les resulta como un tema lejano, condición que está muy marcada por sectores", explica Arturo Cares, gerente de Prevención de la Asociación Chilena de Seguridad, ACHS.

Para avanzar en una cultura de seguridad, hay que centrarse en el valor de la interdependencia; no obstante, una visión muy común es hacerlo en el error, lo que en sí es una equivocación. "Este tipo de mirada es errónea ya que equivocarse es parte del ser humano. Por eso, el cambio debe ir hacia una mirada sistémica: ya no se trata solo de una persona, sino de la organización, la interacción con las máquinas, de cómo acepto que los seres humanos son falibles y cómo administro la variabilidad humana de forma de sacar lo bueno que tienen y evitar los impactos negativos", dice Morales. Y es que para los expertos, la variabilidad humana puede ser una falla con resulta-



✓ **LA SOLDADURA FUERTE QUE DE VERDAD CUMPLE CON EL DECRETO N°66 - SEC 45.2.6 UNIONES PARA TUBERÍAS METÁLICAS EN TENDIDOS DE REDES DE GAS DOMICILIARIO.**

✓ **CON ALEACIONES CERTIFICADAS DE ARGENTA ASEGURE EL RESULTADO DE CALIDAD ESPERADO.**

✓ **EVITE ALEACIONES DE SOLDADURAS DE PROCEDENCIA Y COMPOSICION DESCONOCIDA.**

**www.argenta.cl**

Mesa Central: +56 (2) 2522 2222 | FAX: +56 (2) 2521 1876  
Santa Corina 0198 - La Cisterna, Santiago - CHILE

**ARGENTA**  
TECNOLOGIA EN SOLDADURA

PROCESO  
CERTIFICADO  
ISO  
9001 : 2008



La ACHS y la Mutua de Seguridad están incluyendo las metodologías BST e ICSI, respectivamente, para diagnosticar y trabajar en el desarrollo e implementación de culturas de seguridad en distintas empresas.



Para avanzar en una cultura de seguridad, además de capacitar y contar con los elementos técnicos que la resguarden, hay que centrarse en el valor de la interdependencia de todos los actores de la organización.



Los profesionales de las empresas que implementan las metodologías son los primeros en recibir las inducciones correspondientes, pues serán los encargados de diagnosticar la situación de cada organización y guiarla en el desarrollo de su cultura de seguridad.

do positivo que permita crecimiento.

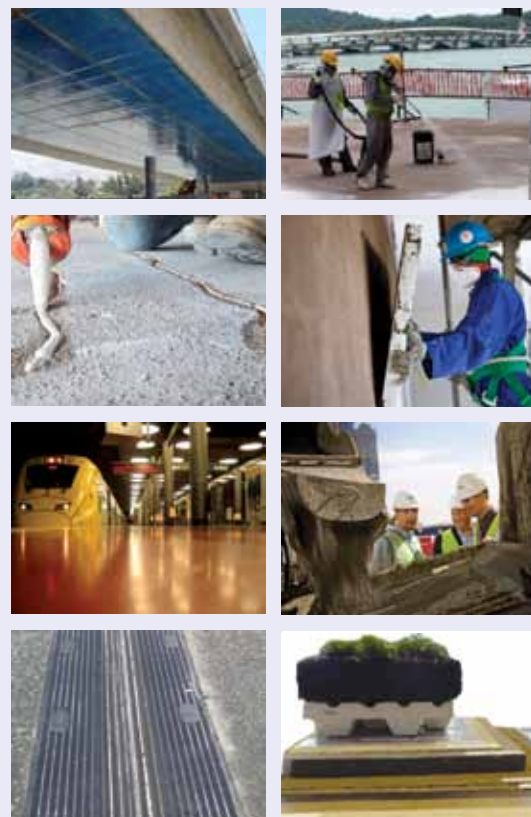
Por eso, la concientización de los trabajadores y el involucramiento de la dirección son puntos fundamentales. Para el primero es importante desarrollar políticas que inciten a los trabajadores a realizar sus tareas sin seguir malas prácticas, fomentando la comunicación y cooperación entre ellos, dando a entender que es mejor informar los fallos en vez de ocultarlos. Mientras que la dirección debe ser la encargada de liderar y dar el ejemplo en temas de prevención y buenas prácticas, premiando los buenos comportamientos y solucionando las negligencias. Otro punto destacable dentro de una cultura de seguridad tiene que ver con formar a los trabajadores (capacitaciones): deben ser competentes, sentir que tienen responsabilidades y ser sensibilizados respecto a las posibles consecuencias de sus actividades. Por último, también debe haber un control que monitoree la correcta realización de los quehaceres, para así tener una visión global de cómo los trabajadores han ido entendiendo el tema de seguridad y así poder detectar posibles dificultades o malas prácticas.

### SECTOR CONSTRUCCIÓN

De acuerdo a los especialistas, en el ámbito de la construcción se dan realidades marcadas, en el sentido que hay empresas que se preocupan por gestionar de la mejor manera posible el asunto de la seguridad, como también hay otras que lo ven de manera superficial y otras que simplemente no lo consideran. Las primeras, ven la seguridad como "parte de su ADN". "La decisión se toma por una condición de supervivencia dado que sus principales clientes lo tienen integrado y de no preocuparse, pueden quedar relegados",

## BASF Construction Chemicals

### Tiene una solución para cada desafío en la industria de la construcción



#### Adhesivos

Aditivos para Cemento y Hormigón

Aditivos para Construcción Subterránea

Grouts

Impermeabilizantes \*

Juntas de Expansión

Pisos Industriales \*

Sellos de Juntas

Sistema de Fachada Aislante

Sistema de Superficies Vegetales

Sistemas de Refuerzo y Reparación

\* Fichas LEED asociadas

Fono: (56 2) 2799 4300

Fax: (56 2) 2799 4320

www.basf-cc.cl

bcc\_chile@basf.com



explica Cares. El experto agrega que para el segundo grupo, generalmente de edificación y vivienda, el avance en el tema surge fundamentalmente a partir del año 2007, tras la ley de subcontratación. "Si bien esto se generó a partir de una obligación legal, hoy muchas de esas empresas se dieron cuenta que además de contar con un sistema de gestión preventiva también hay beneficios, sobre todo en los plazos en edificación que cada vez son más acotados y un accidente significa paralización y multas", detalla.

Cares menciona un tercer grupo de pequeños subcontratistas (o contratistas informales) que por el momento no tienen una cultura en esta área, especialmente en temas que representan tareas menores. Son ellos principalmente el público al que apuntan iniciativas como las distintas ferias y charlas para el sector.

#### EJEMPLOS DE METODOLOGÍAS

Dentro de las iniciativas que están implementando empresas dedicadas a esta área, se encuentran algunas metodologías extranjeras. En el caso de la Mutual de Seguridad, se trabaja hace cerca de ocho años con una propuesta por el Instituto para Cultura de Seguridad Industrial (ICSI) de Francia, que implica todo un proceso sobre cómo hacer un diagnóstico del nivel actual de este tipo de cultura dentro de una empresa. "Lo primero que hacemos es difundir el concepto de interdependencia y el de no castigar el error entre nuestros profesionales, porque finalmente serán ellos los que asesorarán a las empresas y buscarán mostrarles la cultura que tienen y si desean cambiarla o no. Porque esto es algo voluntario", detalla Morales. El modelo que plantea ICSI evalúa el sistema de gestión y los factores humanos y organizacionales y dependiendo del resultado del diagnóstico, se trabaja en conjunto con la empresa para mejorar los indicadores. "Cuando se hace un primer diagnóstico se le muestra a la organización qué porcentajes y qué cosas existen en su empresa. A partir de ahí se define hacia dónde quiere ir, qué quiere lograr y en cuánto tiempo espera hacerlo", explica el experto, agregando que este tipo de metodologías no solo trae beneficios en términos de seguridad, sino que también en productividad y eficiencia.

Para ir midiendo el éxito y alcance del trabajo, hay métricas cualitativas consistentes en encuestas de seguimiento para saber cómo han ido cambiando las percepciones desde el inicio hasta niveles posteriores tras la intervención. Luego, se elabora un seguimiento para continuar mejorando los conceptos que se necesitan de acuerdo a la medición anterior.

La ACHS en tanto, realizó una alianza estratégica con la empresa norteamericana Behavioral Science Technology (BST), especialista en la aplicación de métodos de la ciencia del comportamiento, así como el fortalecimiento de los liderazgos en las empresas para crear ambientes de trabajo más seguros. La meta que la Asociación pretende cumplir es la disminución en la tasa de accidentabilidad y siniestralidad de sus afiliados. "Los índices de accidentabilidad entre nuestros clientes llegó a 3,95% en el periodo junio 2012-junio 2013 y eso se debe al buen trabajo en equipo que hemos realizado, logrando que muchas empresas den pasos importantes en temas de sistematización de la gestión preventiva incorporándola a su cultura", señala Cares, agregando que la elección de BST se debe a su experiencia internacional en temáticas de seguridad, sustentado en diagnósticos y programas exitosos en más de tres mil empresas en 72 países distintos. Al igual que con la metodología utilizada por la Mutual, acá también se comienza por desarrollar un proceso de entrenamiento e integración con la red ACHS y una vez finalizado este, se dará paso a la implementación en empresas afiliadas. La ejecución del método BST, se trabaja en tres focos principales: diagnóstico de la cultura preventiva, fortalecimiento del liderazgo en materias de seguridad e involucramiento de los trabajadores en la mejora de esta. "Es un proyecto interesante y actualmente estamos en el programa piloto. A partir de enero del próximo año, empezaremos a trabajar con diez empresas más", cuenta Cares.

Para implementar una cultura en este ámbito entonces, los expertos enfatizan que no es algo que pueda realizarse de la noche a la mañana, sino que es un tema de educación e integración que busca que los trabajadores interioricen los principios de seguridad e interdependencia con ellos y con sus equipos. ■

www.mutual.cl, www.achs.cl



LÍDER EN EQUIPOS PARA PAVIMENTACIÓN  
Equipo SUPERSCREED 

 **LEIS** MAQUINARIAS  
En Concreto, Un Gran Servicio



Ventas - Rental - Repuestos - Servicio Técnico

[www.leis.cl](http://www.leis.cl)

<p>Casa Matriz San Martín de Porres 11.121 Parque Industrial Puerta Sur San Bernardo, Santiago Fono: (02) 2 490 8100</p>	<p>Antofagasta Megacentro II, Local 13, 14 Av. Pedro Aguirre Cerda N° 15700 Fono: (9) 744 1824</p>	<p>Copiapó Megacentro II, Local 9 Ruta 5 Norte, N° 3604 Fono: (9) 220 3562</p>	<p>Concepción Megacentro II, Local 9-A Camino a Coronel, Km 10 San Pedro de la Paz Fono: (41) 273 0120</p>	<p>Puerto Montt Megacentro II, Local 13 Ruta 5 Sur Camino a Pargua Fono: (65) 266 629</p>
--	--	--	--	---

## 30 AÑOS IMPULSANDO TUS IDEAS



### Soluciones Eficientes en Sistemas Hidráulicos

Koslan, dispone de un equipo altamente calificado para brindar soluciones de bombeo para las distintas etapas constructivas de su obra.

Poseemos cobertura en todo el país y un servicio técnico calificado.

- Sistema de bombeo para agotamiento de napas
- Sistema de impulsión agua potable
- Equipo de sentina
- Sistema de elevación de aguas servidas
- Sistemas de automatización y control
- Sistema de riego de áreas verdes.



DISTRIBUIDORA KOSLAN LTDA. Lord Cochrane 1691, Santiago, Chile  
Teléfono (56-2) 2 422 5300, Fax (56-2) 2 422 5343 - Email: [koslan@koslan.cl](mailto:koslan@koslan.cl) - [WWW.KOSLAN.CL](http://WWW.KOSLAN.CL)

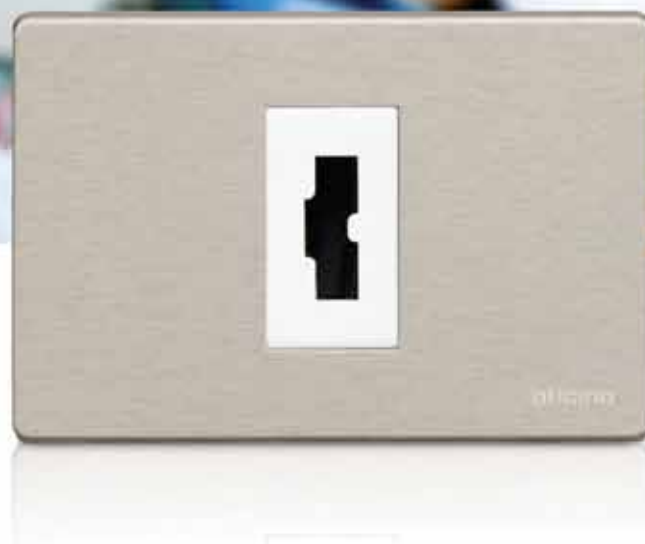
# REDES MÁS ESTABLES

ENERGÍA SEGURA Y CONTÍNUA PARA LOS EQUIPOS



## MATIX

La TOMA DE CORRIENTE IRREVERSIBLE de la serie MATIX, permite una conexión dedicada para los equipos.



Solicita mayor información 800-22 50 06  
Roger de Flor 2901 • Las Condes • Santiago  
[www.bticino.cl](http://www.bticino.cl)

**bticino**